



POLSKI RAPORT
SOCIAL WATCH
2010

UBÓSTWO I WYKLUCZENIE SPOŁECZNE W POLSCE

Raport krajowy Polskiej Koalicji Social Watch i Polskiego Komitetu European Anti-Poverty Network



Raport powstał dzięki wsparciu finansowemu Komisji Europejskiej.
Treść publikacji nie jest wyrazem oficjalnego stanowiska Komisji Europejskiej.

http://www.kph.org.pl/publikacje/raport_sw_2010.pdf

<http://rszarf.ips.uw.edu.pl/pdf/SWdodatek.pdf>

<http://rszarf.ips.uw.edu.pl/pdf/prezentacjaSW.pdf>

Skrajne ubóstwo

- Skrajne ubóstwo – dochody poniżej 443 zł miesięcznie na osobę w gospodarstwie domowym (minimum egzystencji)
- W 2009 r. odsetek skrajnie ubogich Polaków wynosił 5,7%
- Było to 2 miliony 175 tysięcy osób

Głęboka deprywacja materialna

- ⦿ Głęboka deprywacja – nie stać nas na zaspokojenie 4 lub więcej z 9 podstawowych potrzeb
- ⦿ W 2009 r. głębokiej deprywacji materialnej doświadczało 15,3% Polaków
- ⦿ Było to 5 milionów 625 tysięcy osób

Ubóstwo relatywne

- Ubóstwo relatywne – dochody poniżej 663 zł na osobę w gospodarstwie domowym miesięcznie
- W 2009 r. odsetek relatywnie ubogich Polaków wynosił 17,3%
- Było to 6 milionów 435 tysięcy osób

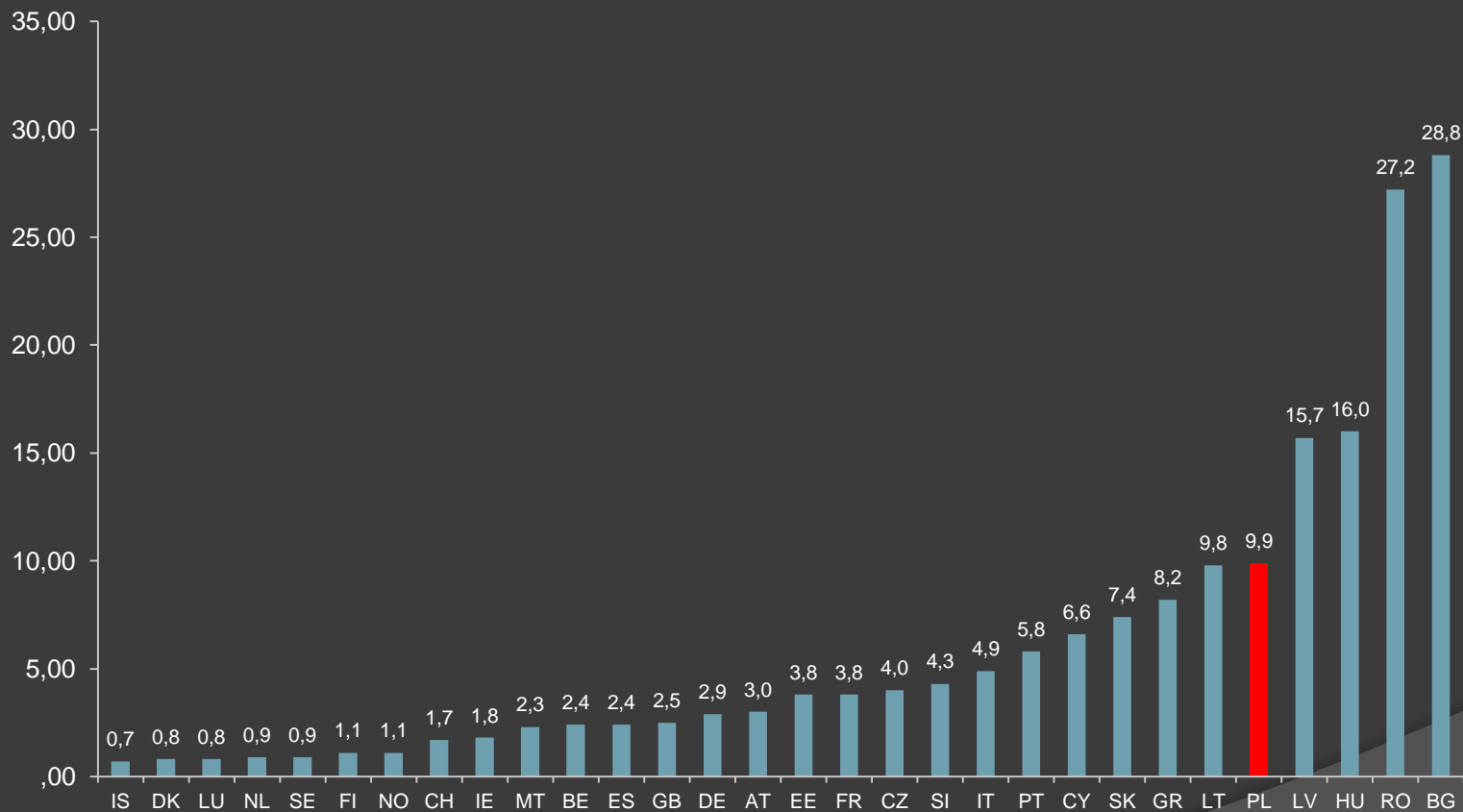
Deprywacja materialna

- Nie stać nas na zaspokojenie 3 lub więcej z 9 podstawowych potrzeb
- W 2009 r. deprywacji materialnej doświadczało 29,5% Polaków
- Było to 11 milionów 74 tysiące osób

Zagrożenie wykluczeniem społecznym

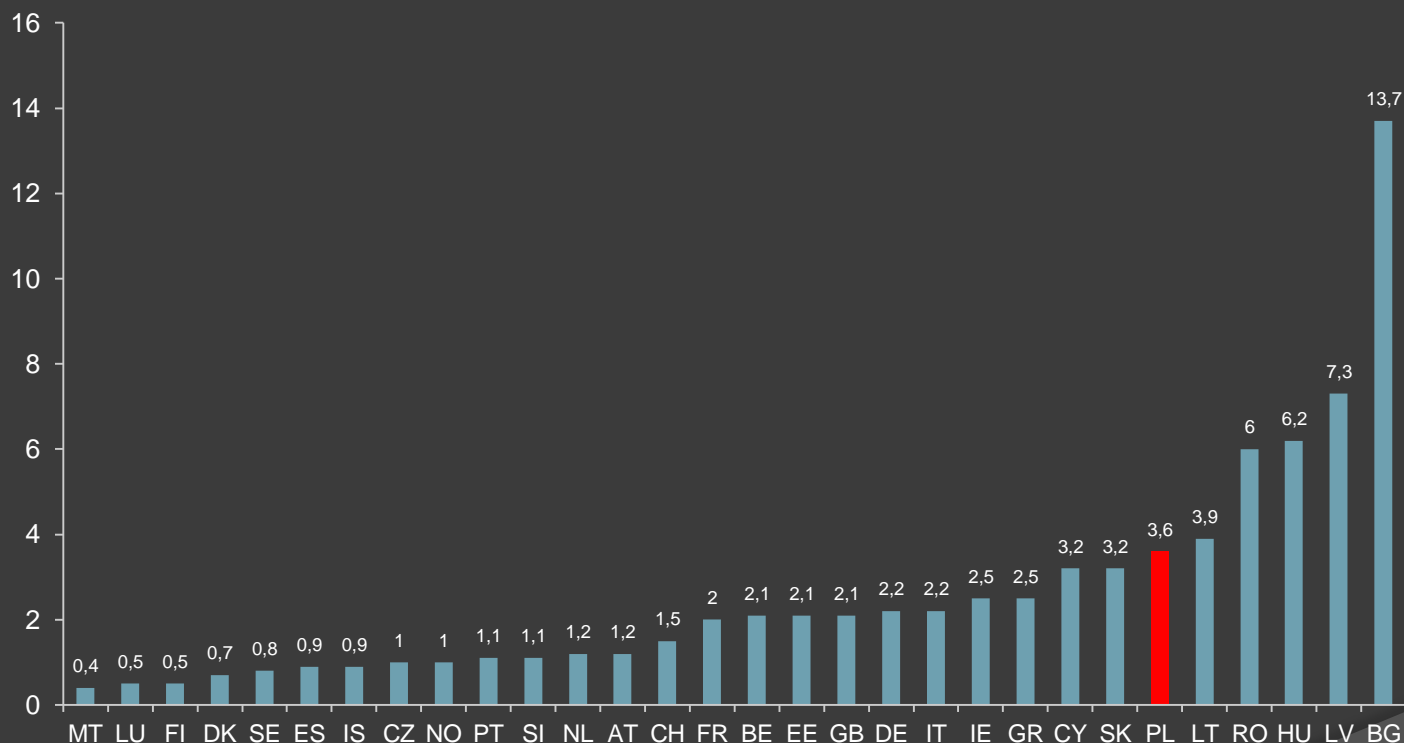
- Zagrożenie wykluczeniem społecznym – dochody poniżej 865 zł na osobę w gospodarstwie domowym miesięcznie (minimum socjalne)
- W 2008 roku odsetek Polaków zagrożonych wykluczeniem społecznym wynosił 42,9%
- Było to 16 milionów 374 tysiące Polaków

Głęboka deprywacja materialna pracujących



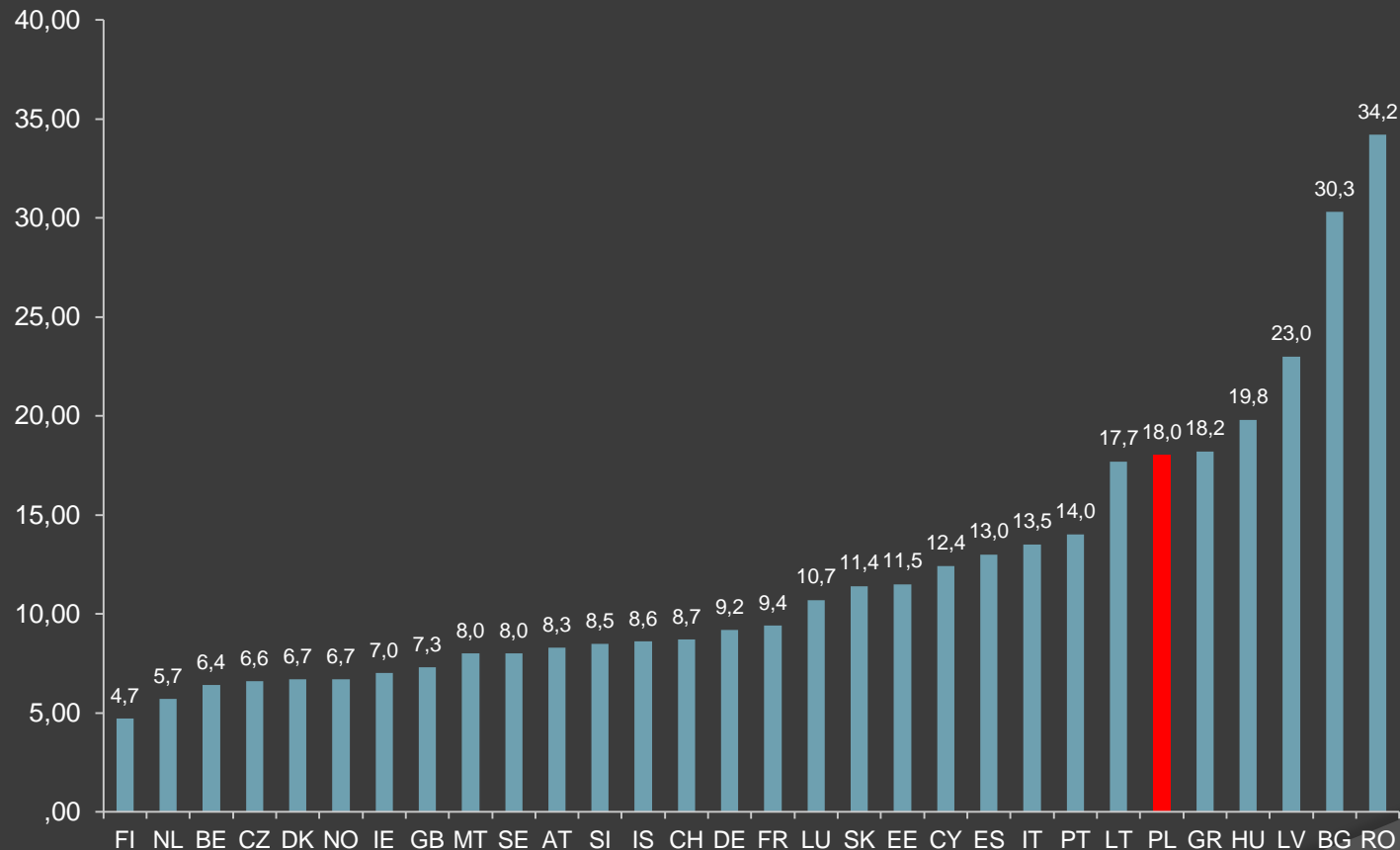
Odsetek zatrudnionych w wieku 18-59 lat, których nie stać na zaspokojenie 4 lub więcej z 9 podstawowych potrzeb, 2009

Głęboka deprywacja materialna młodych i dobrze wykształconych



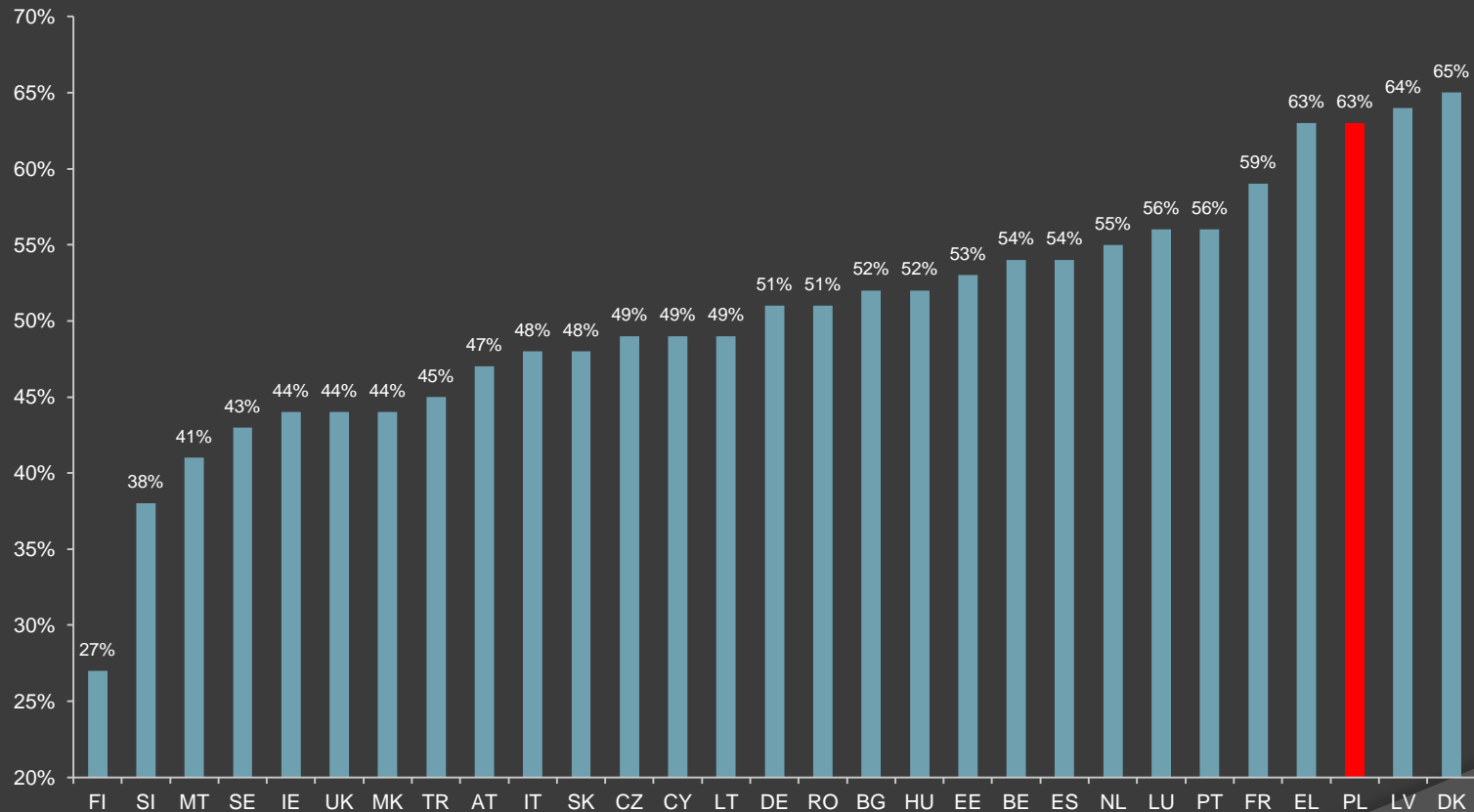
Odsetek osób w wieku 25-49 lat z wyższym wykształceniem podlegających głębokiej deprywacji materialnej

Ubóstwo relatywne pracujących



Odsetek zatrudnionych w wieku 18-59 lat o dochodach niższych niż granica ubóstwa relatywnego, 2009

Dyskryminacja



Czy znasz swoje prawa w razie doświadczenia dyskryminacji? Odsetek odpowiedzi „NIE”

Dyskryminacja Romów

- Wśród dziesięciu grup, które spotykały się w państwach Unii Europejskiej z praktykami dyskryminacyjnymi najczęściej pierwsze miejsca zajęli
 1. Romowie w Czechach (64%)
 2. Afrykanie na Malcie (63%)
 3. Romowie na Węgrzech (62%)
 4. Romowie w Polsce (59%)

Dyskryminacja Romów

- ⦿ Jeszcze gorzej Polska wypadła pod względem liczby zdarzeń o charakterze dyskryminacyjnym w przeliczeniu na osobę z danej grupy. Pierwsze dwa miejsca zajęły
 - Włochy (9,29 zdarzeń na jednego respondenta z Afryki Północnej)
 - Polska (6,81 zdarzeń na jednego respondenta będącego Romem)

Dyskryminacja Romów

- Ze zdaniem „*Byłoby dobrze, gdyby istniały miejsca rozrywki i wypoczynku, do których Romowie nie mają wstępu*” zgadzało się zdecydowanie lub raczej 16% Polaków, a kolejne 31% raczej się nie zgadzało
- Większość Polaków zdecydowanie nie odrzuciła tak oczywistej formy dyskryminacji (praktyka w Poznaniu)

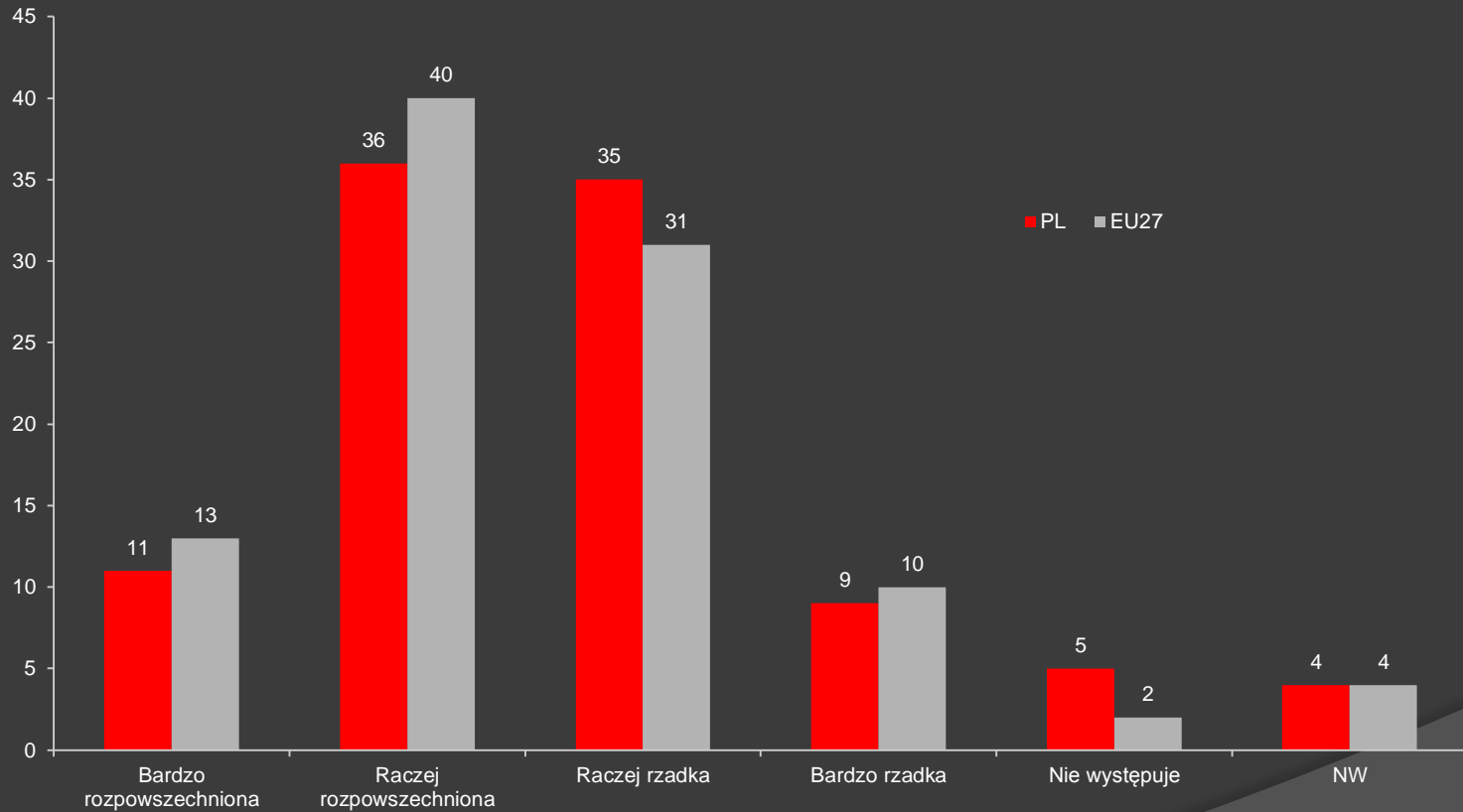
Dyskryminacja osób homoseksualnych

- 64% respondentów odmawia prawa publicznych manifestacji organizacjom gejów i lesbijek, tyle samo odmawia parom homoseksualnym publicznego pokazywania ich sposobu życia
- 44% respondentów w odniesieniu do gejów i 36% w przypadku lesbijek widzi jakieś zawody, dla których nie powinni oni lub one ich wykonywać

Dyskryminacja osób homoseksualnych

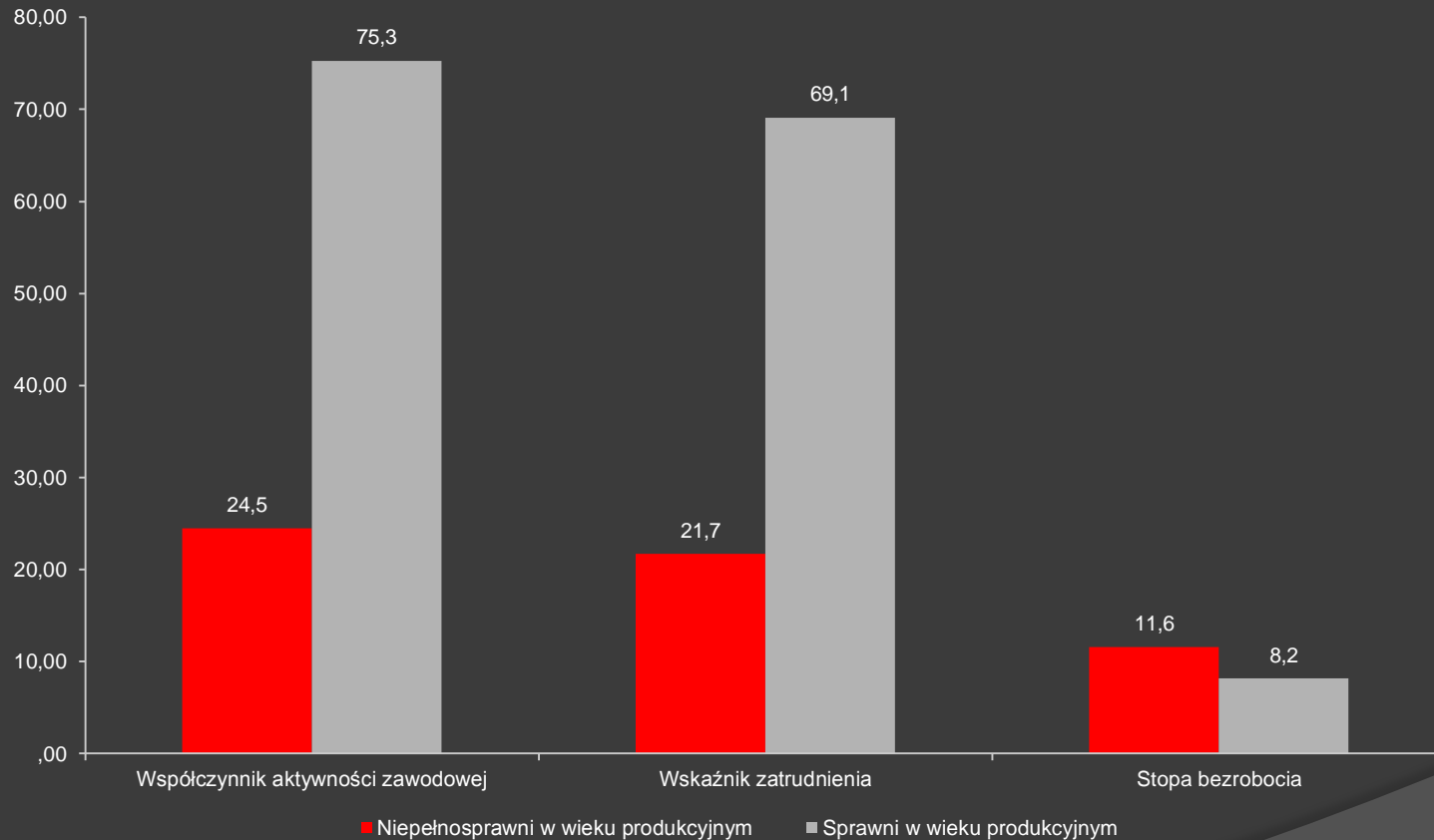
- Tylko w jednym przypadku odsetek odpowiedzi przyzwalających był nieco wyższy od przeciwnych (42% do 37%), a dotyczyło to prawa do uprawiania seksu w związku intymnym! Wydaje się to szokujące, ale 37% respondentów odmawia prawa do uprawniania seksu parom homoseksualnym

Dyskryminacja osób niepełnosprawnych



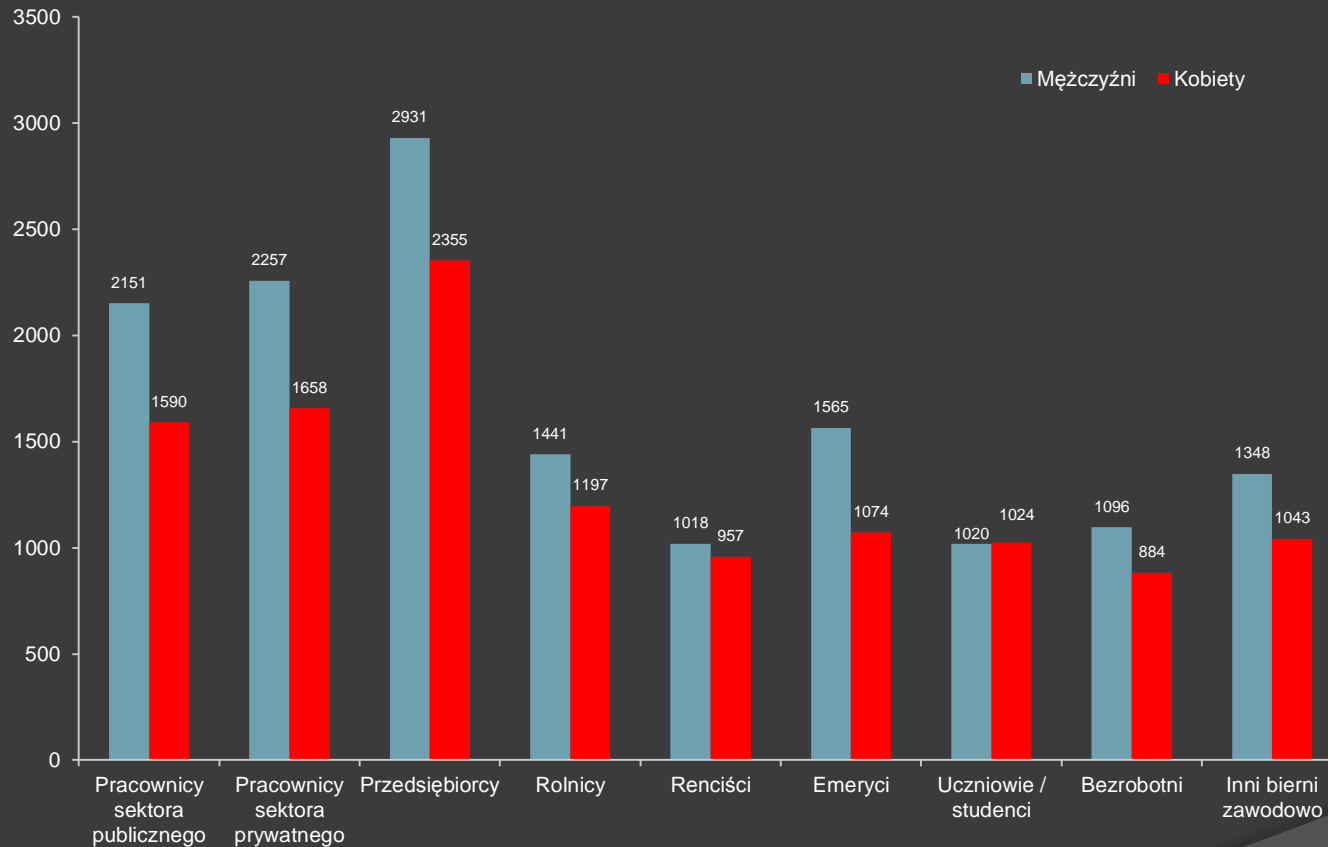
Opinie o rozpowszechnieniu dyskryminacji ze względu na niepełnosprawność w Polsce i średnia opinii w UE27

Dyskryminacja osób niepełnosprawnych



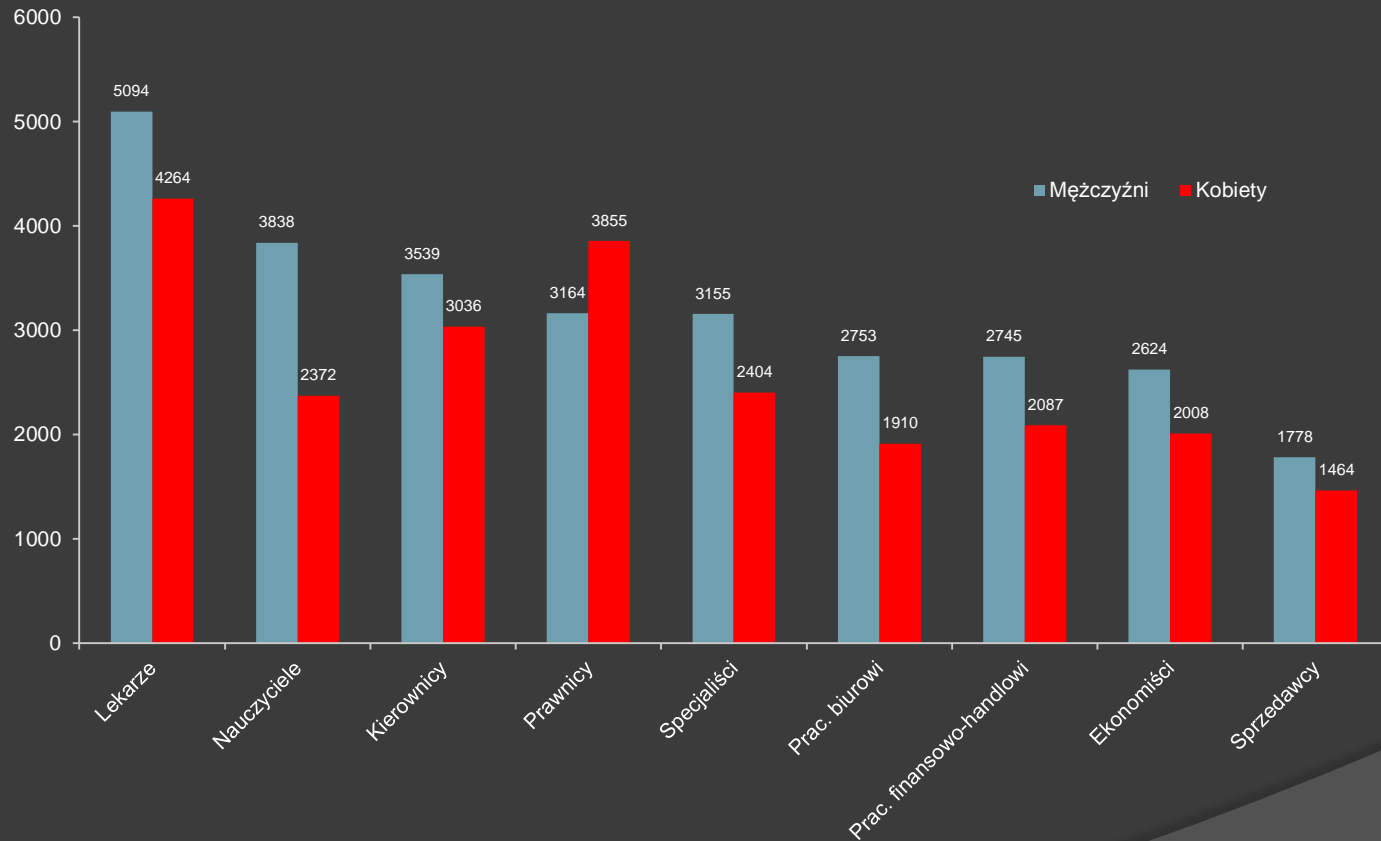
Wskaźniki sytuacji na rynku pracy dla osób sprawnych i niepełnosprawnych w wieku produkcyjnym, w proc., IV kwartał 2009

Dyskryminacja kobiet



Miesięczne dochody netto kobiet i mężczyzn należących do różnych grup społeczno-ekonomicznych, 2009

Dyskryminacja kobiet



Miesięczne dochody netto kobiet i mężczyzn pracujących w różnych zawodach

Dyskryminacja cudzoziemców

- Ilość przestępstw popełnionych na tle rasowym w 2009 r. wzrosła w porównaniu do lat ubiegłych.
Zarejestrowano, bowiem w tym okresie 124 nowe postępowania, pozostałych 42 prowadzone postępowania było kontynuowane z wcześniejszego okresu

Dyskryminacja cudzoziemców

- Na prowadzonych 166 postępowań w 2009r. w 30 sprawach przedstawiono zarzuty w stosunku do 54 osób, a więc w mniejszej liczbie spraw niż w 2008r. i wobec mniejszej liczby osób
- Wzrosła też liczba spraw umorzonych z powodu niewykrycia - na 146 spraw zakończonych w 2009r. z powodu niewykrycia sprawców umorzono aż 42 postępowania (29%)